

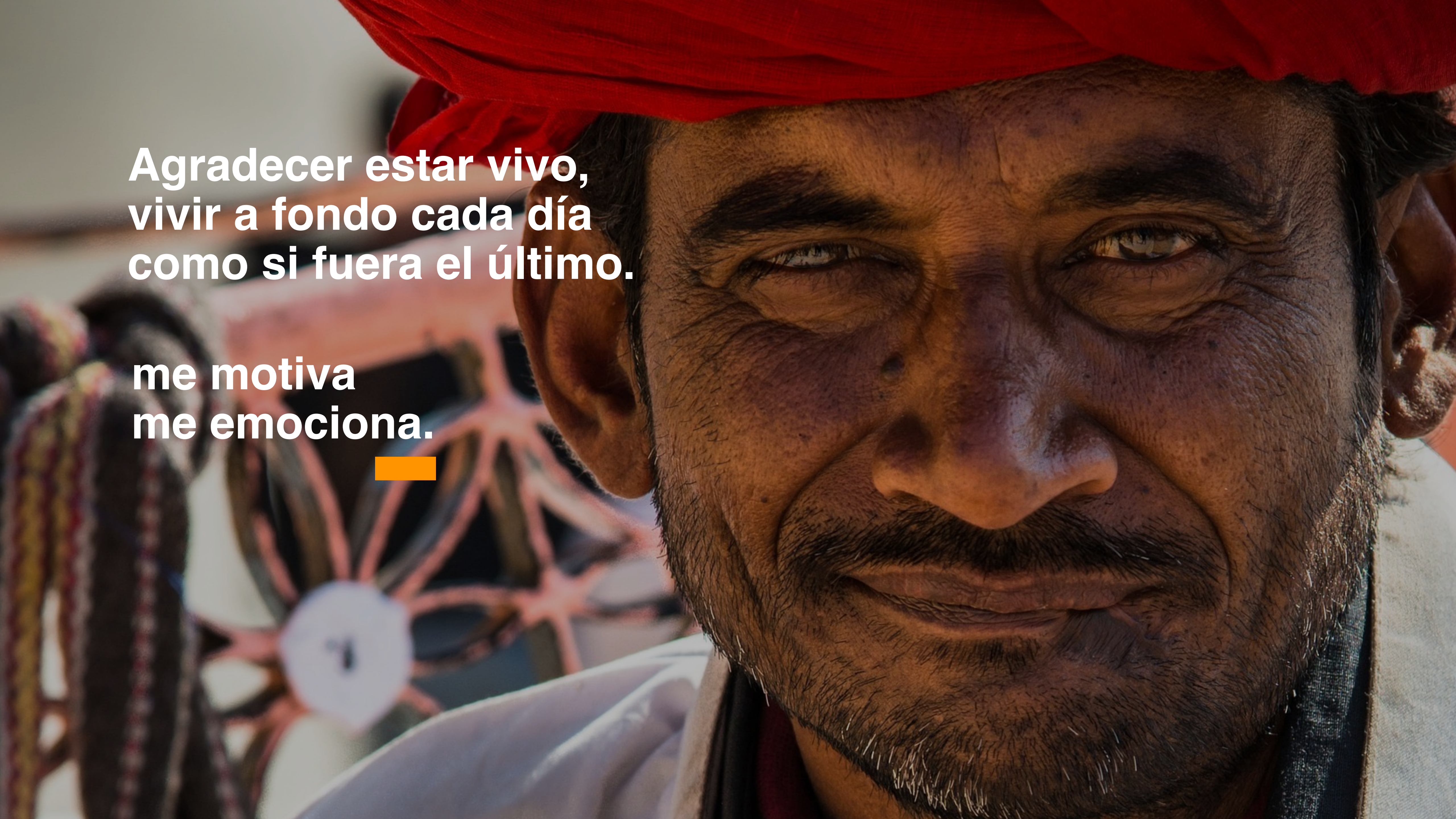


MORO

arquitectura interior

**La estética
es apasionante,
la belleza lo es todo.**



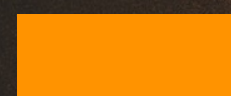


**Agradecer estar vivo,
vivir a fondo cada día
como si fuera el último.**

**me motiva
me emociona.**



**El olor a pasto recién cortado,
el olor de la albahaca fresca
o el sonido de los leños
ardiendo escuchando a la
María Bethania con su voz
sensual.**



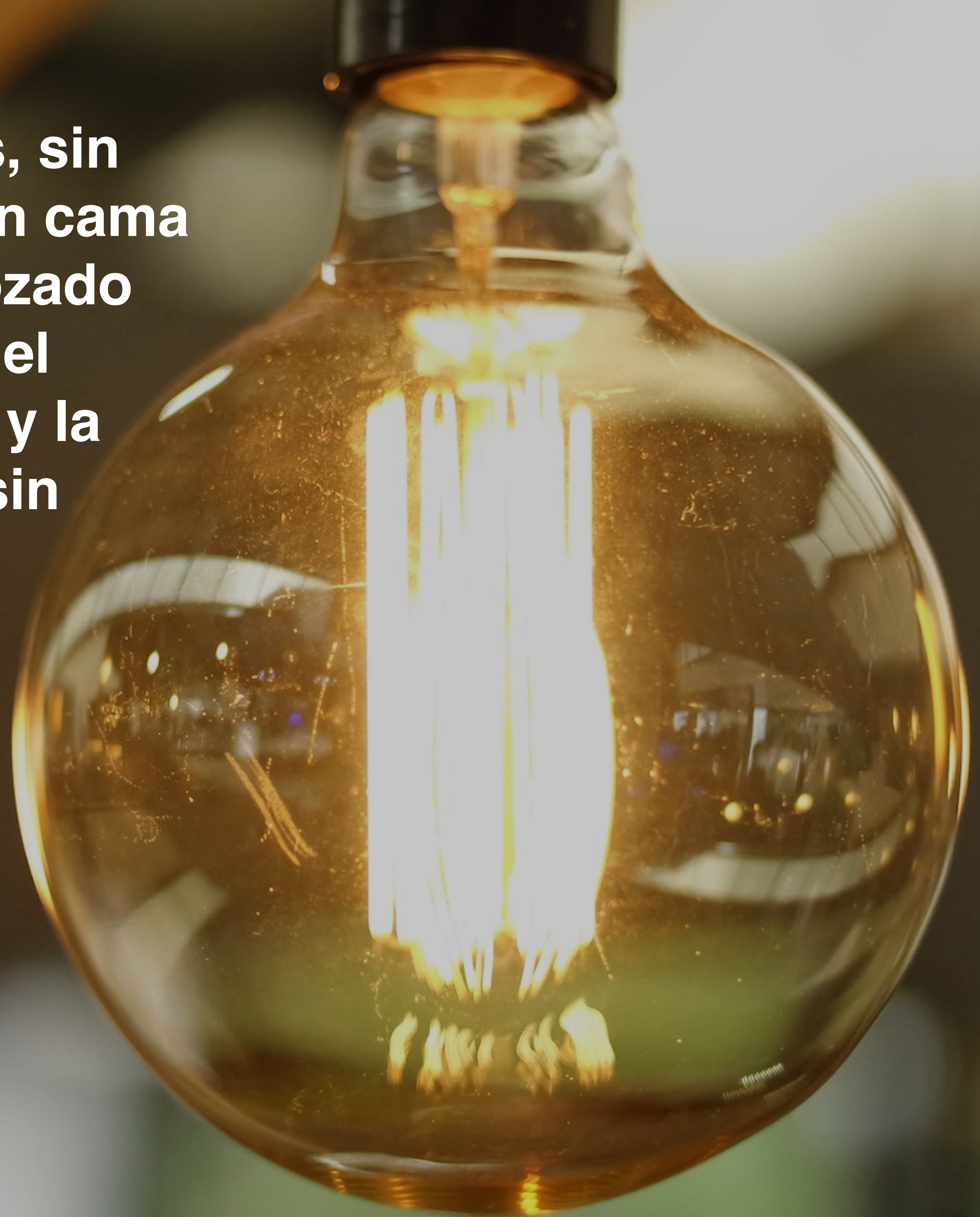
**Recorrer suavemente con los
dedos esa piel de quien te
regala amor, gozar con los
primeros rayos de sol o con el
ruido de la lluvia rebotando en
el pavimento.**



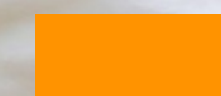
**Eso es abrirle las puertas a
la belleza.**



Hoy a mis setenta y tantos años, sin haberme quedado un sólo día en cama enfermo, tener 9 hijos, haber gozado el amor intensamente, disfrutar el trabajo manipulando la estética y la belleza, me regala una energía sin límites.




**He ambientado dormitorios
que generaron noches inolvidables.**



**He ambientado baños
que regalaron las horas de tina
más largas y placenteras.**



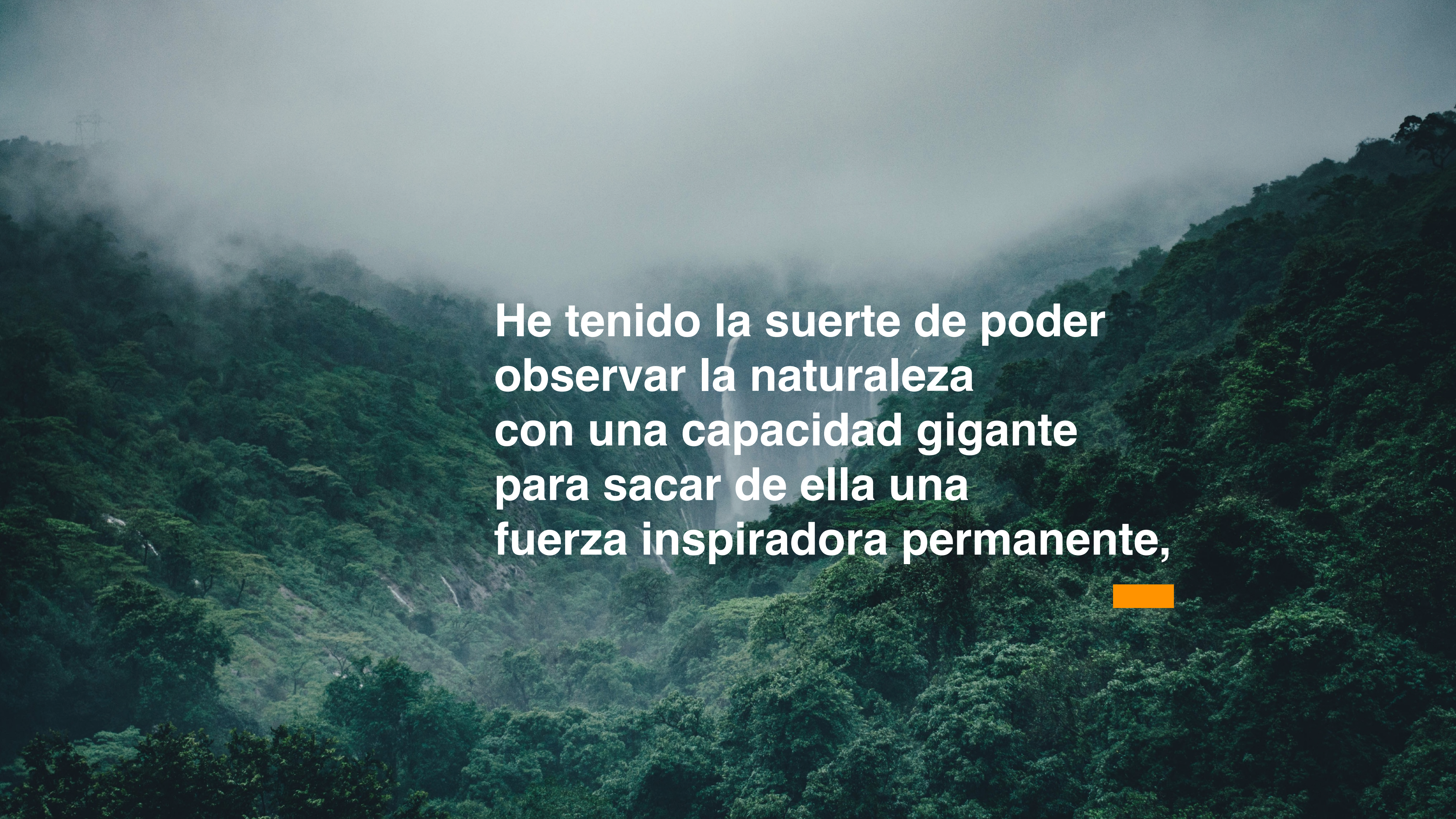


**Proyectos de casas que aportaron
experiencias de vida aumentadas
a sus habitantes.**

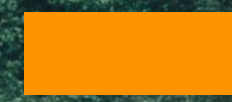


The image shows the interior of a restaurant or bar. The space is characterized by warm wood paneling on the walls and ceiling. A prominent feature is a large mural on the upper wall, depicting a classical scene with figures. Below the mural, there is a bar area with a dark wood finish and a sign that reads "Leffe". The bar is stocked with various bottles. In the foreground, there are several tables set with white tablecloths, glassware, and plates, surrounded by red chairs. The floor has a black and white checkered pattern. The overall atmosphere is elegant and sophisticated.

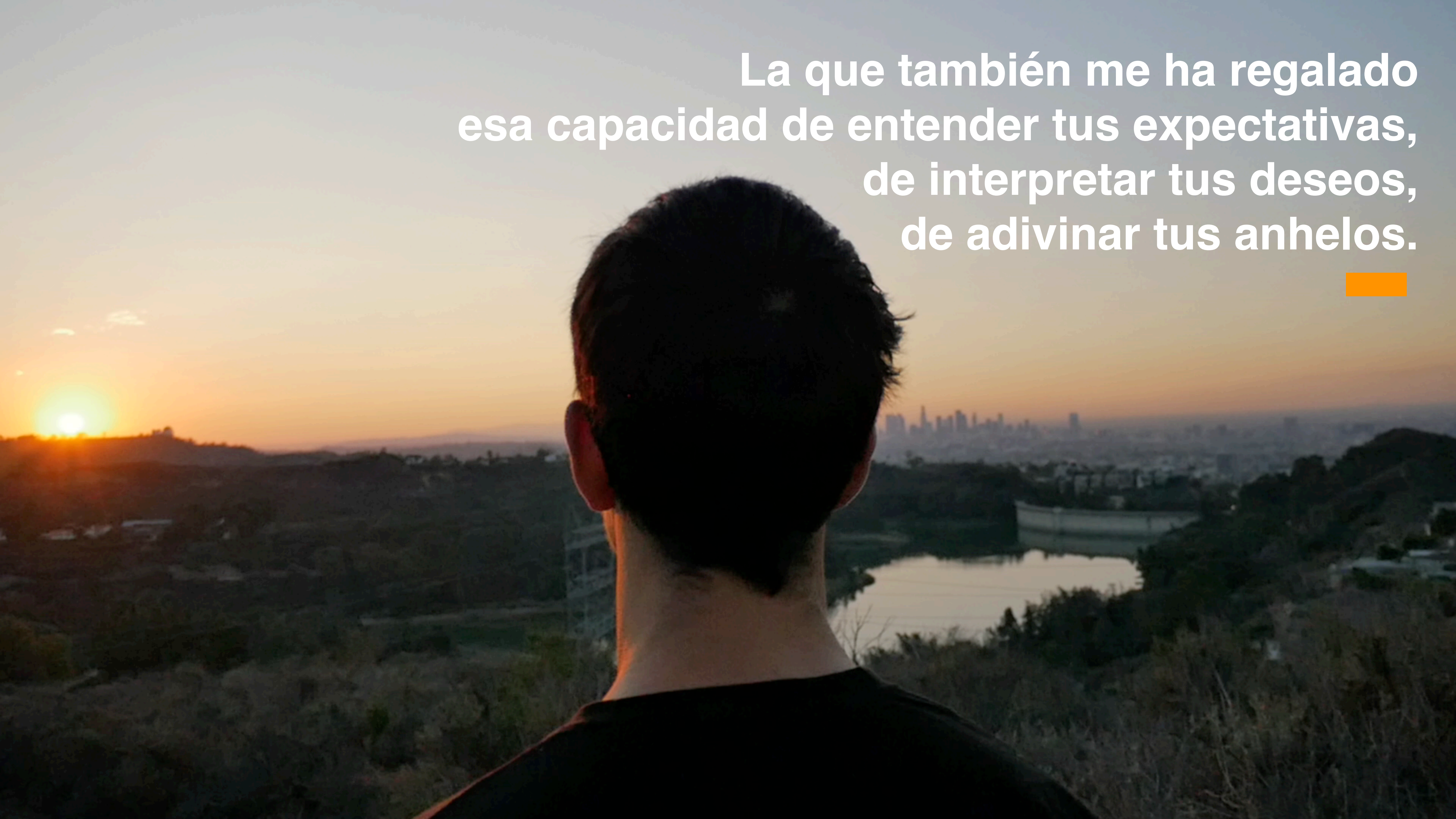
**Diseñar espacios,
para celebrar la vida.**

A wide-angle photograph of a lush, green mountain range. The foreground and middle ground are filled with dense, vibrant green foliage. In the center, a waterfall cascades down a rocky cliff face, partially obscured by mist. The background shows more mountain peaks shrouded in a thick, greyish-white mist, creating a sense of depth and atmosphere. The overall lighting is soft and diffused, typical of an overcast day.

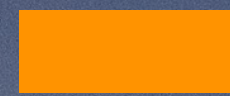
**He tenido la suerte de poder
observar la naturaleza
con una capacidad gigante
para sacar de ella una
fuerza inspiradora permanente,**



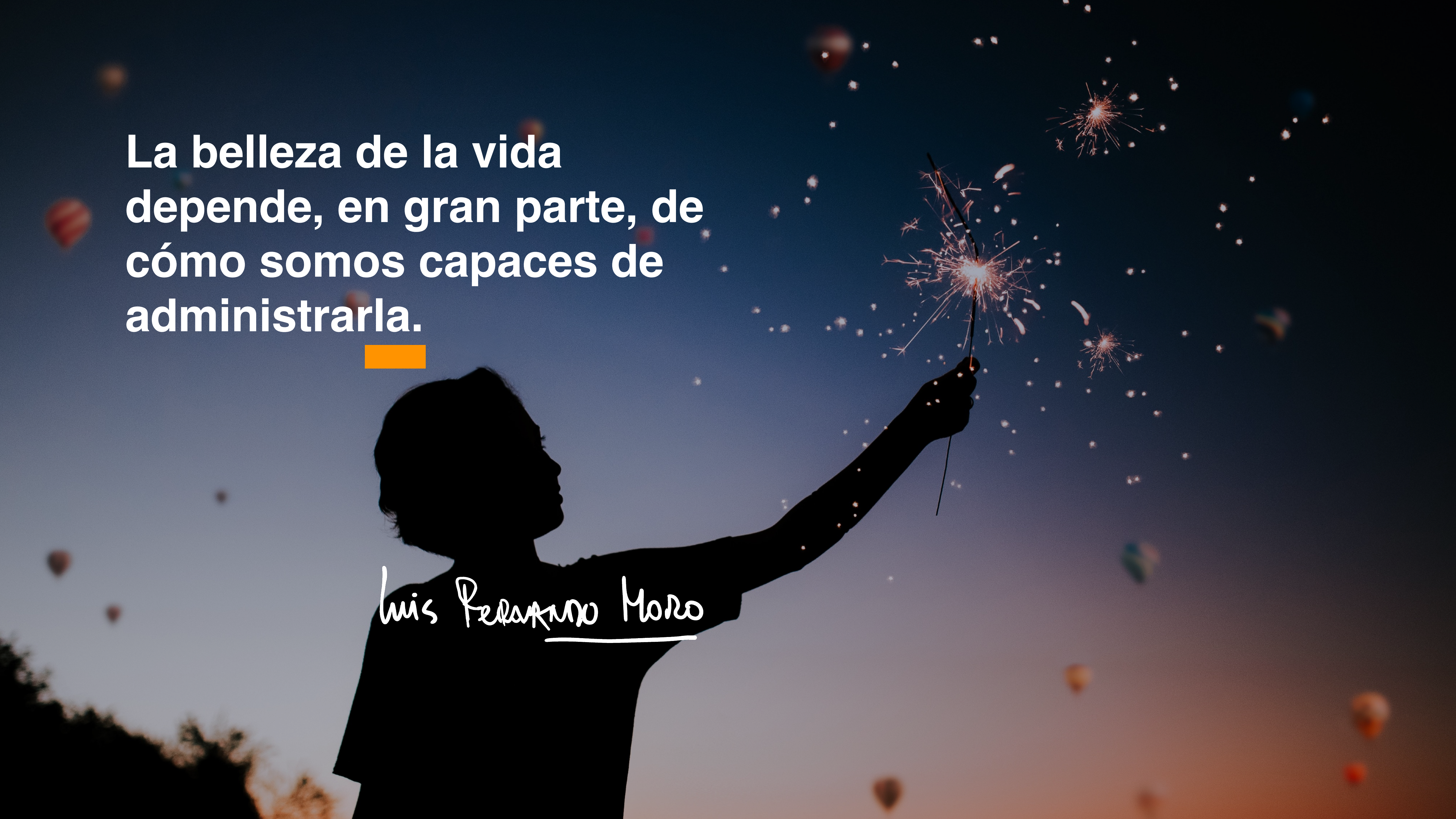
**La que también me ha regalado
esa capacidad de entender tus expectativas,
de interpretar tus deseos,
de adivinar tus anhelos.**



**La belleza de la vida
depende, en gran parte, de
cómo somos capaces de
administrarla.**



Luis Ferrarino Moro





MORO
arquitectura interior

MORO
arquitectura interior

Contacto:

luisfernando@moro.cl

+56 9 785 08531

@morodecoración

